

# Table of Contents

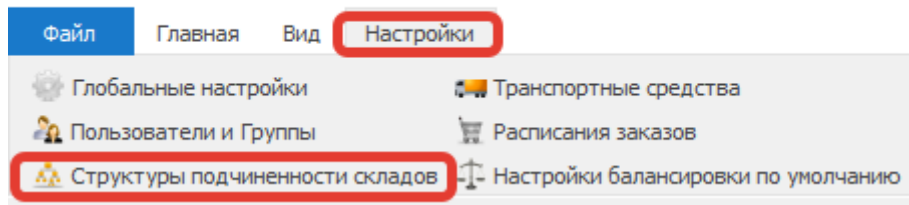
Структура складов .....	1
-------------------------	---



## Структура складов

Задается, если у вас есть распределительные центры и филиалы.

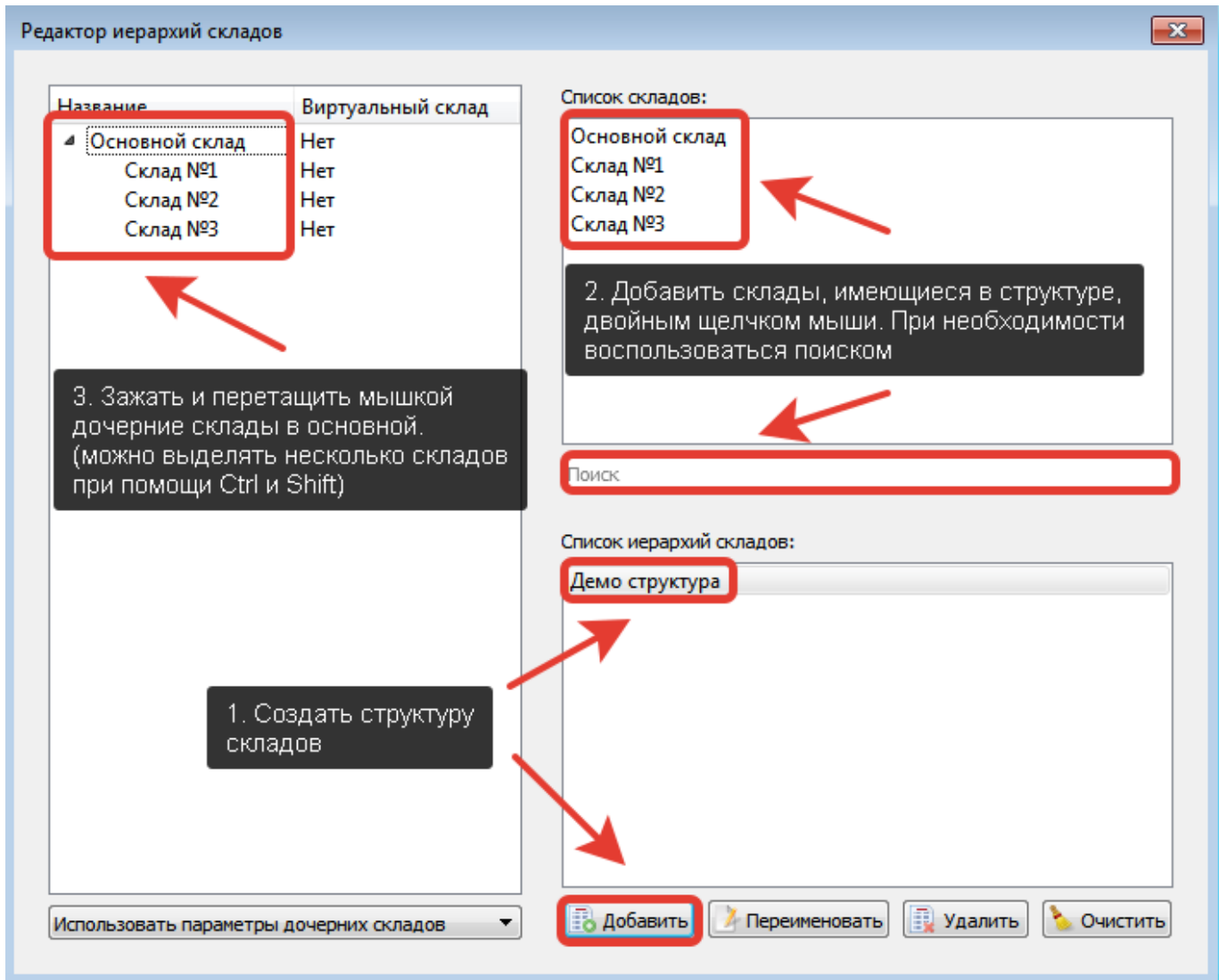
Первоначально заполняется на «Настройки - Структура подчиненности складов»



Механизм работы:

1. Создать структуру складов
2. Добавить главный склад и подчиненные двойным щелчком мыши
3. Перетащить, зажав левой кнопкой мыши дочерние склады в главный

Для удобства можно воспользоваться поиском при выборе складов для добавления в структуру



После этого нужно:

- задать товарам главного склада параметр иерархии складов
- задать товарам главного склада учет продаж дочерних складов
  - «Да» - при составлении заказа будут учтены только продажи всех дочерних складов
  - «Да+Свои» - при составлении заказа будут учтены как самого склада, так и дочерних.
  - «Нет» - при составлении заказа будут учтены только продажи самого склада

Задать иерархию и учет продаж можно при помощи правил автоматической установки товаров или на Параметры-Основные

В параметрах или в правилах автоматической установки

Иерархия складов: Демо структура

Учитывать продажи дочерних складов: Да+Свои

From: <http://help.fnov.ru/dokuwiki/> - Руководство по продукту "Система управления запасами Forecast NOW!"

Permanent link: [http://help.fnov.ru/dokuwiki/doku.php/%D0%BD%D0%B0%D1%81%D1%82%D1%80%D0%BE%D0%B9%D0%BA%D0%BB/%D1%81%D1%82%D1%80%D1%83%D0%BA%D1%82%D1%83%D1%80%D1%8B\\_%D1%81%D0%BA%D0%BB%D0%B0%D0%B4%D0%BE%D0%B2](http://help.fnov.ru/dokuwiki/doku.php/%D0%BD%D0%B0%D1%81%D1%82%D1%80%D0%BE%D0%B9%D0%BA%D0%BB/%D1%81%D1%82%D1%80%D1%83%D0%BA%D1%82%D1%83%D1%80%D1%8B_%D1%81%D0%BA%D0%BB%D0%B0%D0%B4%D0%BE%D0%B2)

Last update: 11.07.2019 07:24